





apresentação corporativa

highlights


- > a SEG Consulting opera há mais de 20 anos e dedica-se à consultoria estratégica, tática e operacional dos seus Clientes, transversal aos diversos segmentos de mercado, baseada no desenvolvimento de soluções criativas e inovadoras, numa base end-to-end do seu negócio
- > a motivação da sua equipa profissional e uma gestão do conhecimento eficaz, em conjugação com a aplicação de um rigoroso controlo de qualidade em toda a cadeia de valor da prestação de serviço, são a base de sucesso da SEG Consulting
- > escritórios em Lisboa, Porto, Madrid, Maputo e Luanda



+ 20 anos
de actividade em
estratégia de negócios



motivação da equipa
conhecimento
controlo de qualidade



abordagem global
e intervenção
especializada

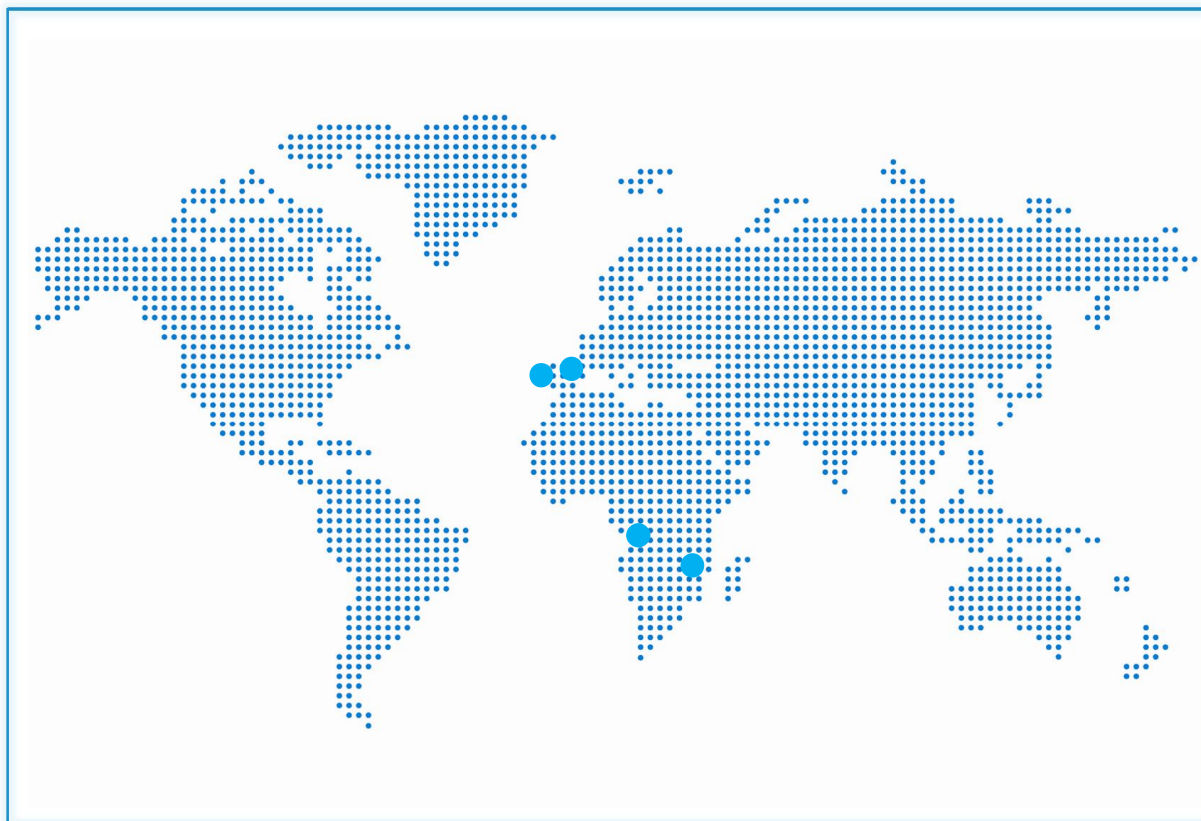


Portugal
Espanha
Moçambique
Angola

presença



escritórios



PORTUGAL

Lisboa

Porto

—

ESPAÑA

Madrid

—

MOÇAMBIQUE

Maputo

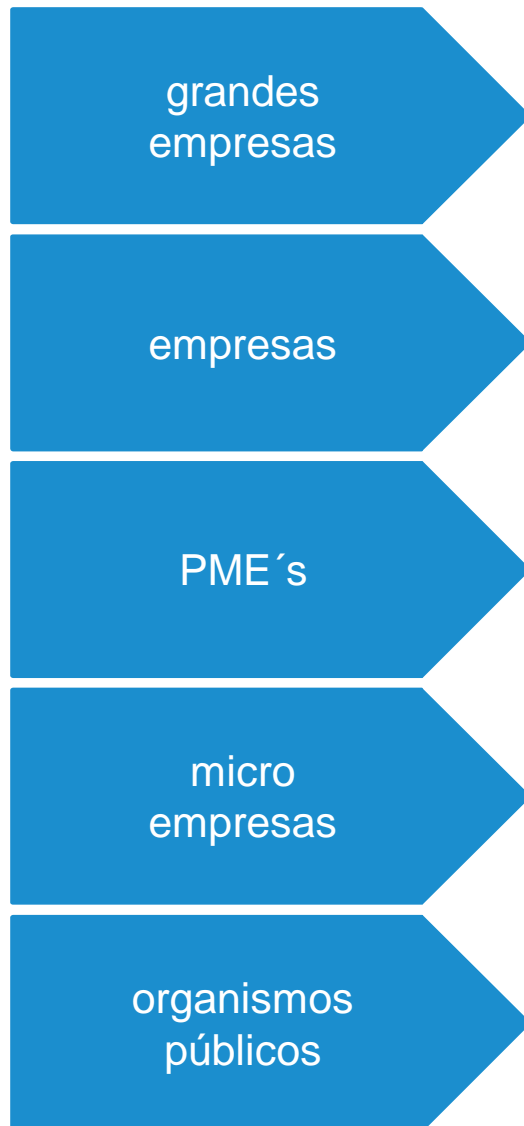
—

ANGOLA

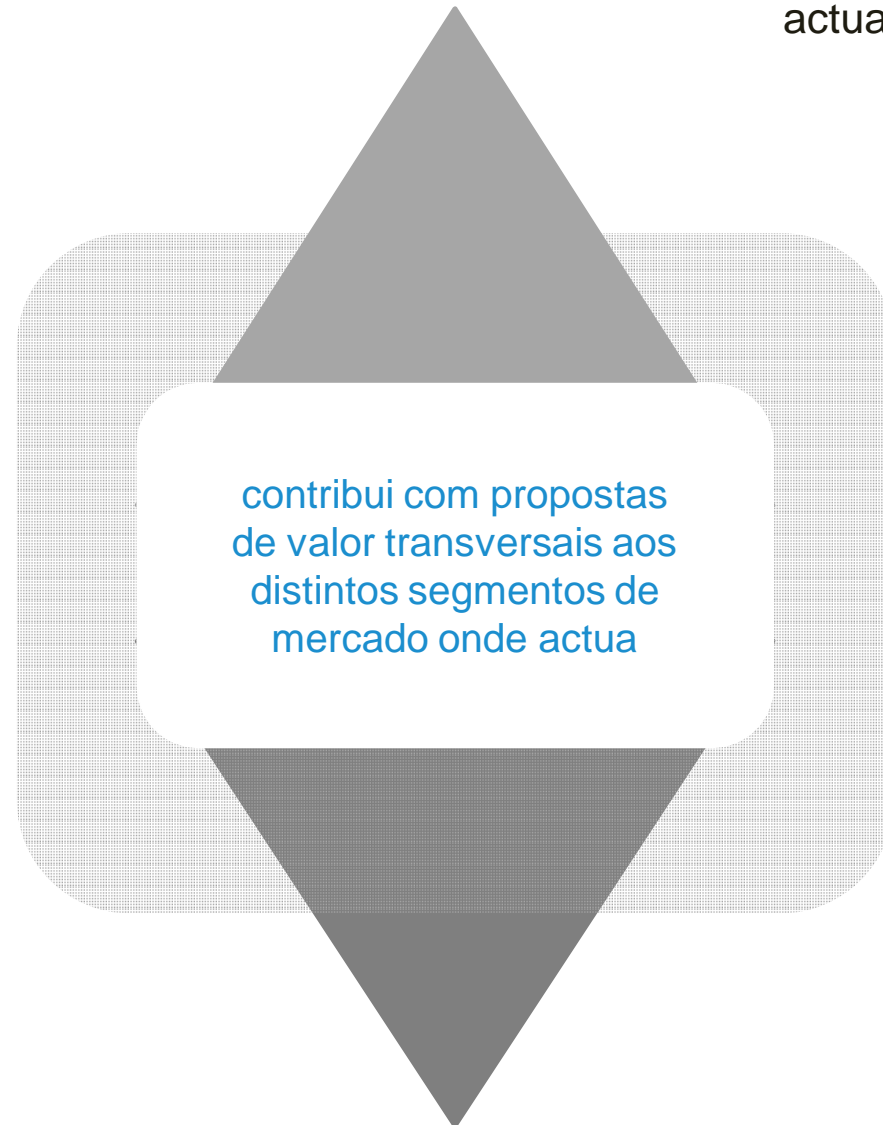
Luanda

ADN da marca



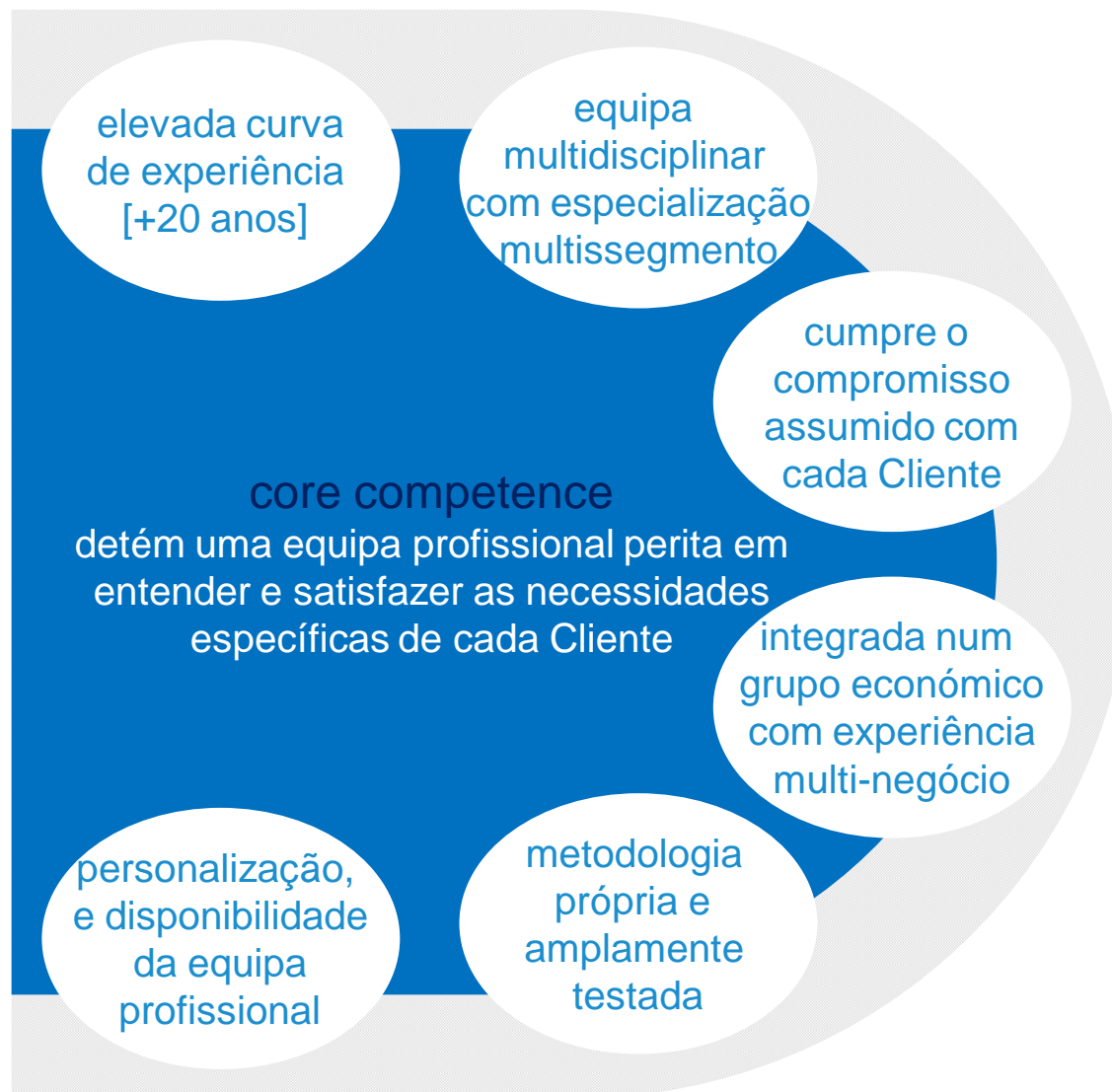


actuação



vantagens distintivas

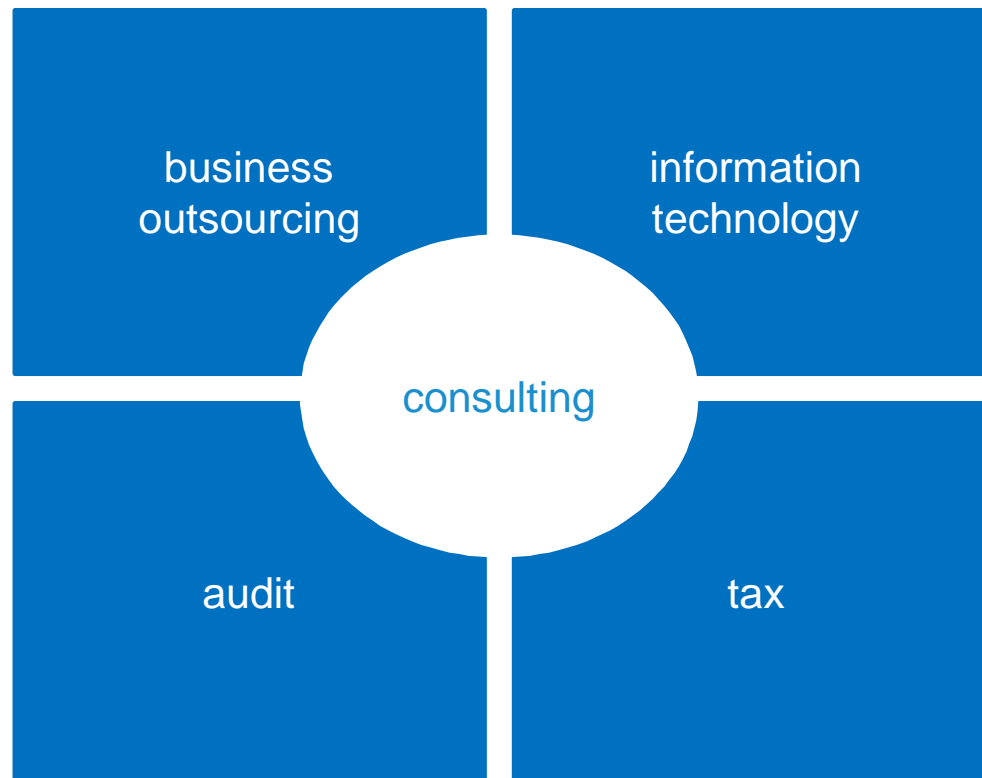
diferenciação



especialização



5 serviços



portfolio de serviços



consulting

- análise, reorientação e redesenho estratégico de negócios
- definição da segmentação, target e posicionamento das marcas
- prescrições estratégicas identificadas em cada ciclo de negócio
- processo candidaturas a fundos comunitários e sistema de incentivos

business outsourcing

- processo contabilístico, salarial, operacional e administrativo
- reanálise de processo para obtenção de ganhos de eficiência
- implementação de metodologias para a inovação
- reanálise para ganhos de competitividade e rendibilidade

information technology

- arquitectura e redesenho de soluções em hardware e software
- protecção de dados contra intrusão e planos de 'recovery disaster'
- implementação de sistemas de monitorização do negócio
- desenvolvimento de soluções ajustadas a cada negócio

audit

- auditoria completa às demonstrações financeiras
- auditorias financeiras e 'due diligence' para processos de aquisição
- elaboração de 'revisão limitada' às demonstrações financeiras
- emissão de pareceres para fusão, cisão e transformação de empresas

tax

- análise e planeamento dos impostos corporativos
- consultoria fiscal periódica
- revisão de procedimentos na área fiscal e do sistema de incentivos
- revisão da matéria colectável e obtenção de eficiência fiscal

consulting

- _ análise, reorientação e redesenho estratégico de negócios
- _ prescrições estratégicas identificadas em cada ciclo de negócio
- _ definição da segmentação, target e posicionamento das marcas
- _ identificação de novos produtos e mercados
- _ desenvolvimento de planos de crescimento e desinvestimento
- _ preparação de planos de negócio, i.e. 'independent business review (IBR)'
- _ apoio à internacionalização para Moçambique e Angola
- _ planos comerciais e de marketing para aumento de vendas
- _ reanálise de processos para obtenção de produtividade e eficiência
- _ cost-cut para a diminuição ou supressão de custos excedentários
- _ implementação de metodologias de inovação
- _ análise de benchmarking e implementação das melhores práticas

o serviço de 'consulting' agrega diversas competências multidisciplinares de elevado valor acrescentado para o Cliente, tendo por objectivo desenvolver soluções ajustadas a cada negócio que permitam atingir a excelência estratégica e assegurar a sua sustentabilidade no tempo

business
outsourcing

- _ transferência do processo contabilístico, documental, operacional , administrativo e de pessoal para a SEG Consulting, permitindo ao Cliente atingir os seguintes objectivos:
 - _ eliminar as cargas administrativas
 - _ suprimir custos suplementares, não afectos directamente ao seu negócio central
 - _ aumentar a eficiência e obter ganhos de competitividade
 - _ aumentar a rentabilidade do negócio
 - _ transferência de tarefas para serviços partilhados, através da externalização e transferindo todos os custos inerentes para a SEG Consulting

o serviço de 'business outsourcing' permite às empresas eliminar, ou suprimir, custos discricionários que não estão ligados ao seu core business e repassá-lo para a SEG, melhorando os rácios de eficiência e obter a 'informação de gestão' necessária à monitorização do negócio

information
technology

- _ arquitectura e redesenho de soluções em hardware e software
- _ implementação de plataformas tecnológicas ajustadas ao negócio
- _ integração, desenho e desenvolvimento de sistemas de rede
- _ conceptualização e implementação de sistemas de informação para a monitorização do negócio
- _ protecção de dados e de informação, contra a intrusão e fraude
- _ preparação e implementação de planos de 'recovery disaster'
- _ desenvolvimento de soluções tecnológicas 'out-of-the-box', ajustadas a cada negócio

o serviço de 'information technology' está vocacionado para a análise e redesenho das funções tecnológicas vitais das empresas, com o objectivo da obtenção de fluidez operacional dos processos, qualidade da informação, no tempo certo, para a tomada racional das decisões

audit

- _ auditoria às Contas, e respectivos anexos
- _ emissão de relatórios de auditoria de acordo com as normas vigentes em Portugal, “Certificação das Contas” e/ou “Certificação Legal das Contas”, ou de acordo com as normas internacionalmente aceites (IFRS)
- _ auditoria interna
- _ elaboração de ‘revisão limitada’ às Contas
- _ auditorias financeiras em processos de aquisição e/ou no âmbito de ‘due diligence’
- _ avaliação de entradas em espécie para a realização de capital social, de acordo com o art.º 28.º do CSC
- _ emissão de pareceres relacionados com processos de transformações, fusões e cisões de Empresas

o ‘audit’ é um serviço prestado por independentes que, através da análise, permite melhorar a fiabilidade e credibilidade da informação preparada por clientes para uso de investidores, credores e outros accionistas, no âmbito dos requisitos estatutários

tax

protection + value

tax

- análise e planeamento do imposto corporativo
- consultoria e assessoria fiscal periódica
- revisão de procedimentos na área fiscal e do sistema de incentivos
- revisão de declarações fiscais
- planeamento, otimização e eficiência fiscal
- auditorias fiscais
- 'due diligence' de âmbito fiscal
- acompanhamento de inspeções fiscais e aconselhamento
- aconselhamento de políticas salariais de quadros locais e expatriados
- análise do impacto fiscal em matéria de fusões e aquisições
- implementação de medidas de controlo interno em matéria fiscal

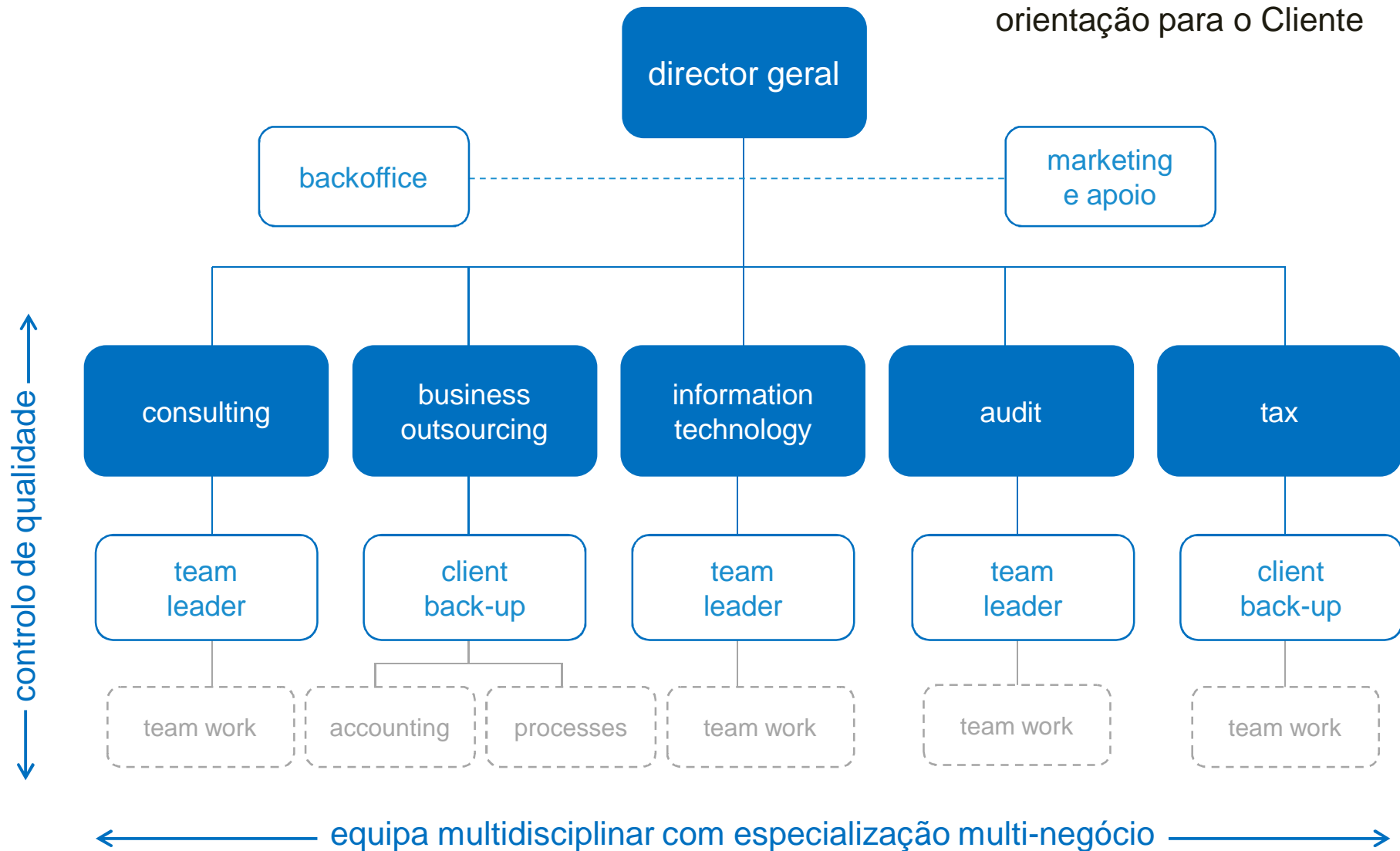
o serviço de 'tax' é prestado por profissionais na área de fiscalidade, que recorrem de profundos conhecimentos especializados, com uma percepção clara das exigências das empresas, desde o planeamento eficaz dos impostos, até à maximização da eficiência fiscal, reduzindo custos

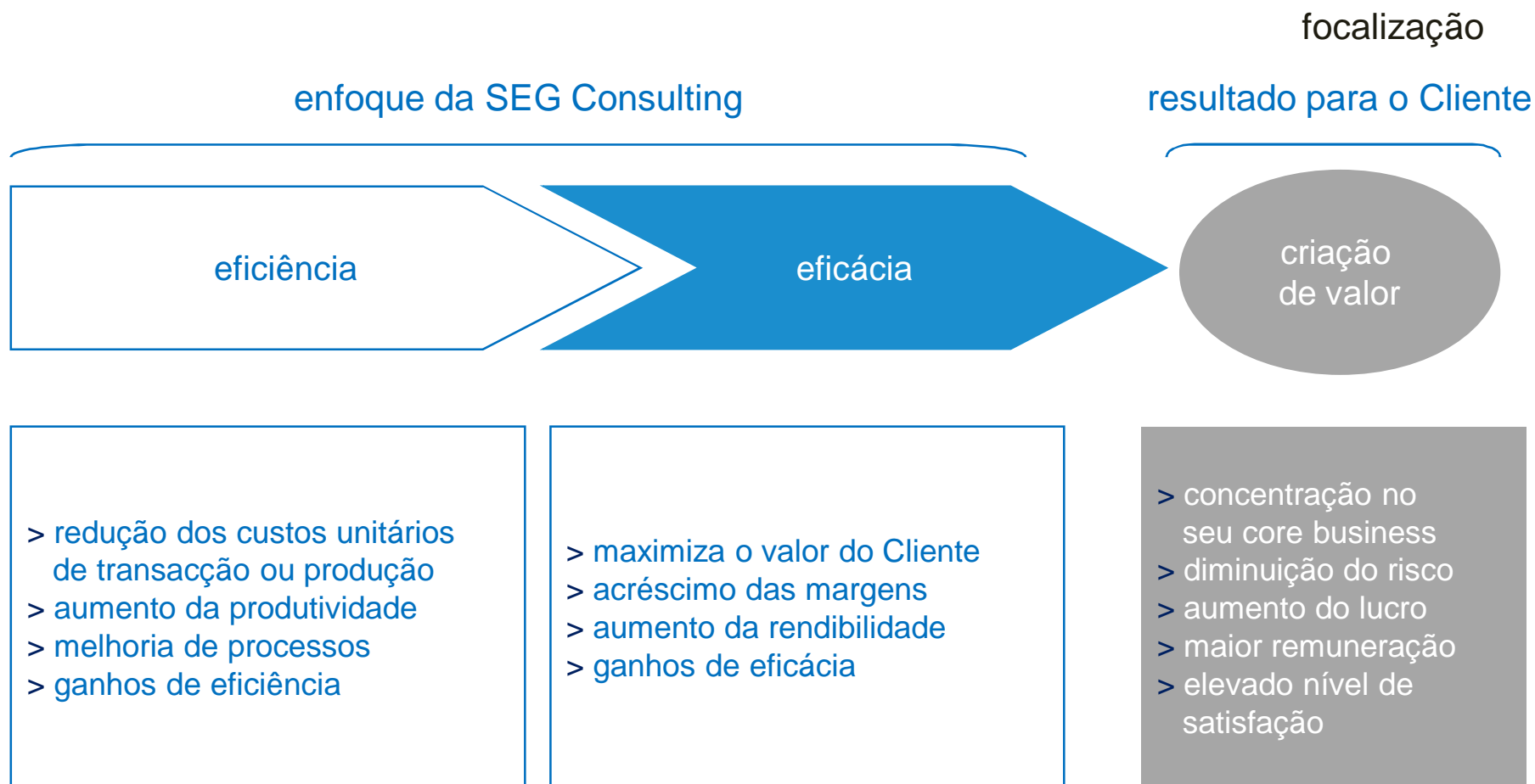
segmentos-alvo

o portfolio de Clientes, a experiência multi-negócio e a competência da equipa profissional, em conjugação com a metodologia aplicada, confere à SEG Consulting o expertise adequado para desenvolver soluções diferenciadoras, ajustadas aos diferentes segmentos de mercado onde actua, designadamente:



estrutura profissional





outsourcing integral ou parcial assente em especialistas profissionais

serviços + produtos

serviços ajustados

consulting

business outsourcing

information technology

audit

tax

produtos estruturados

- > financial restructuring
- > apoio à internacionalização
- > planos de negócio, comercial e marketing
- > ganhos de produtividade e eficiência
- > corporate finance e avaliações
- > diminuição e supressão de custos
- > planeamento e eficiência fiscal
- > controlo de gestão e de custos
- > due diligences
- > sistema de controlo em tecnologia
- > metodologia para a inovação
- > processo de cobranças e controlo
- > análise de balanced scorecard
- > sistemas de monitorização da actividade

João Leitão
Director Geral
SEG Consulting

e. joao.leitao@grupoipg.pt

m. +351 96 251 36 16

t. +351 21 350 58 98

sede

[largo das palmeiras, 9](#)
[1050-168 Lisboa](#)

[Portugal](#) | [Espanha](#) | [Moçambique](#) | [Angola](#)

www.seg.grupoipg.pt